

# THE APPLE TREE

Het ontstaan van een Mokume-gane  
collier.

Ontwerp van Doesdesign.nl



# Het verhaal achter dit ontwerp

- ▣ Toen ik 10 jaar was, speelde ik graag bij een vriendinnetje thuis. Haar vader was uurwerkmaker en hun huis hing helemaal vol met klokken, ieder uur hoorde je alle klokken luiden door het hele huis heen. Achter het huis bevond zich een prachtige tuin met een eigen tuin/speel huisje en heel veel peren en appelbomen. Elke nazomer werden al deze vruchten geplukt en werd er wijn van gemaakt. De pulp werd altijd apart bewaard voor de gisting.
- ▣ En op een vroege ochtend na een logeer partijtje dachten wij dat het jam was. Het smaakte best lekker op de boterham maar er zat ook een raar smaakje aan. Even later vlogen we tussen de fruitbomen op onze bezems, we hadden de grootste pret en fantaseerde dat we echte heksen waren.

# Het ontwerp

- ▣ Voordat ik met een ontwerp begin heb ik van tevoren al materiaal (Mokume-gane) gemaakt. Aan de hand van de patronen die in het Mokume-gane zijn ontstaan, bedenk ik een ontwerp. Ik stel me zelf voor wat ik zie in die patronen. Dit maal zag ik duidelijk de nerf patronen van een boom en samen met de goede herinneringen aan mijn kindertijd begon ik te scheppen.



# De stam

Het plaat materiaal wordt rond gevormd tot buis en boven aan zaag ik alvast het begin van de takken.

Materiaal: Mokume-gane (Zilver, Shakudo en 18kt. Geelgoud).



# De takken

De takken heb ik vorm gegeven door eerst in plaatmateriaal ruimtes open te zagen en daarna tot een conische buis smeden.

Materiaal: Shakudo

Shakudo is een koperlegering met 5% puur goud, het effect hiervan is dat dit stuk metaal zwart tot donker aubergine kleurt. Dit geeft een mooi contrast t.o.v. de rest.



# Samenvoegen van het geheel

De stam met de takken passend maken zodat deze nauwkeurig in elkaar schuiven.

Daarna kan het gesoldeerd worden, dit gebeurt met een zuurstofbrander , borax en zilversoldeer.



# Gouden draad als takken

Na het samenvoegen soldeer ik dikke goud draad op het Shakudo gedeelte, ik smelt de draad hier en daar, zodat deze er grillig uit komt te zien.

Aan twee uiteindes komt een oog, waar later een zilveren ketting door heen gaat.



# Zwavelzuur

Door verhitting ontstaan oxides op het metaal en resten borax (een glasachtige substantie die ervoor zorgt dat het metaal schoon blijft tijdens het solderen).

Het werkstuk wordt in een bad met Zwavelzuur (30%) gelegd tot dat deze schoon is (3 min.).



# Polijsten

Als alles dan schoon is wordt de hanger geschuurd en gepolijst. Je kunt nu duidelijk de kleur van het metaal zien, het Shakudo kleurt nu koperachtig en het goud mooi geel.



# Parels

Na het polijsten worden er parels bevestigd ergens aan de binnenkant van de openingen. Maar hoe ??????????



# De heks

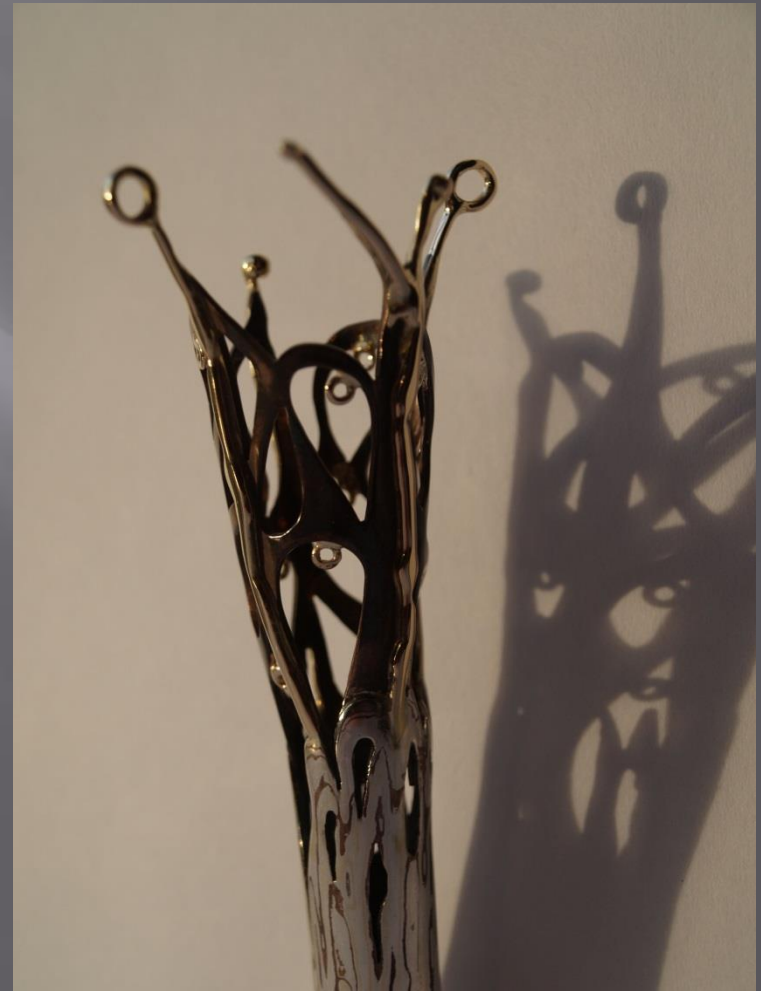
Vaak ontstaan mijn ontwerpen spontaan en intuïtief . Ik laat mij inspireren door de natuur en goede herinneringen.

Het komt ook vaak voor dat ik er niet uit kom, dan leg ik het ontwerp opzij en gaan er een paar dagen voorbij voordat ik het weer oppak. Even afstand nemen om over dingen na denken. Ik maak vaak foto's van het proces, ook als geheugensteuntje.

Veel foto's op

<http://www.flickr.com/photos/birgitdoesborg/> vertellen een verhaal.

Dit was mijn verhaal van de appelboom en de heks.



# The Apple tree

Mokume-gane sieraden  
Doesdesign.nl

